

「Google Meet」の使い方マニュアル

<事前準備>

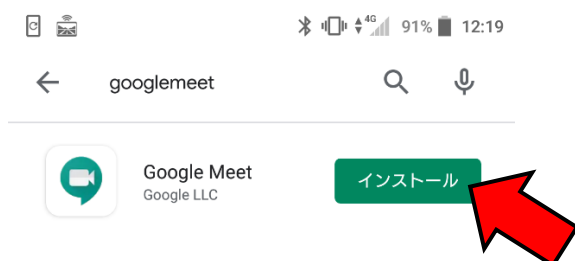
- ・スマートフォン・タブレットの人は、なるべくアプリのインストールをして下さい。
(Meet がうまく繋がらない場合があるため)
※PC にはアプリがないので、インストールしなくて大丈夫です。
- ・Meet での HR の前日までに1度試してみてください。
(HR の時間にスムーズに参加出来るようにするため。Google Meet はいつでも入れます。)
- ・Meet を始める時間の5分前に「Google Classroom→Google Meet」に入ってください。
(ネットの環境等で決められた時間に入れない可能性があるため)

<Meet の使い方>

① 「Google Meet アプリ」のインストール

○Android の人

「Play ストア」から「Google Meet」をインストールして下さい。

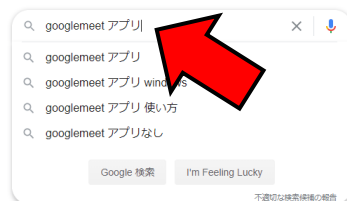


○iPhone, iPad の人

「App Store」から「Google Meet」をインストールして下さい。



または、「Google Meet アプリ」で検索してインストールして下さい。



② 「Google Meet」の参加の仕方

Meet をするクラスの Classroom に入って、「ストリーム」を開きます。

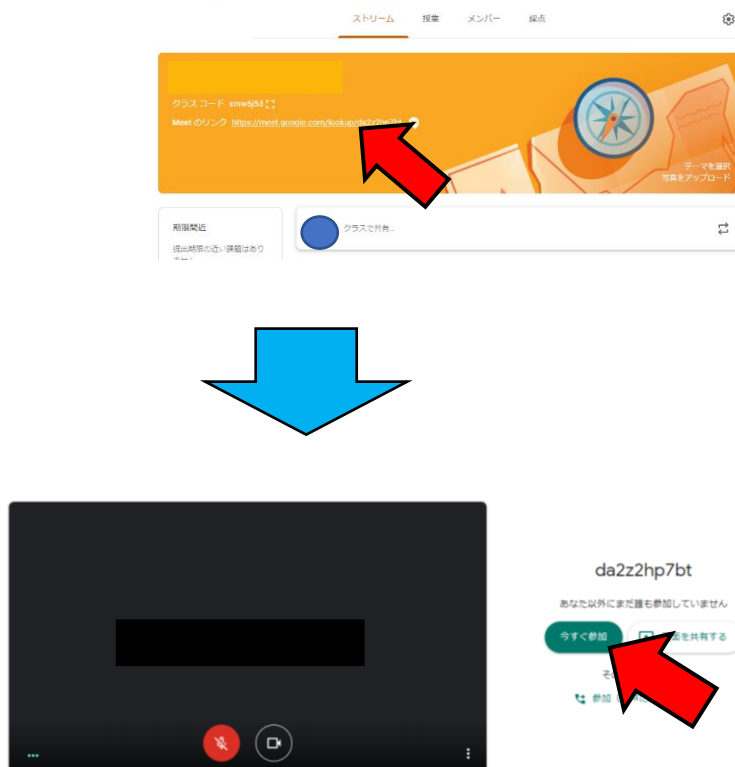
ビデオマークをクリックまたはタップする。

※Meet に入った際、学校の Google アカウントであるか確認して下さい。

○アプリの入っている人



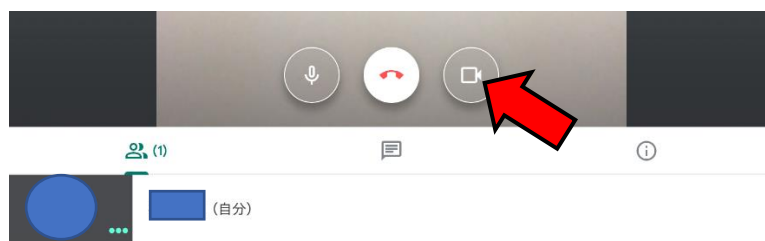
○アプリの入っていない人



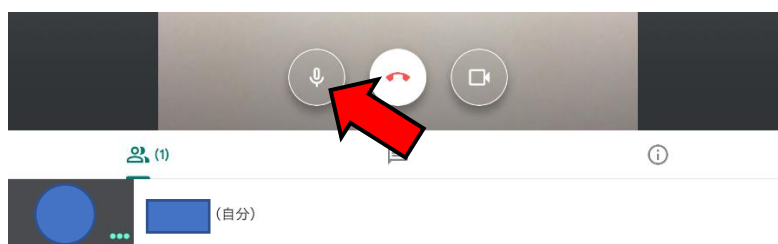
③ 使い方

会議に参加した後に…

☆カメラのオンオフ

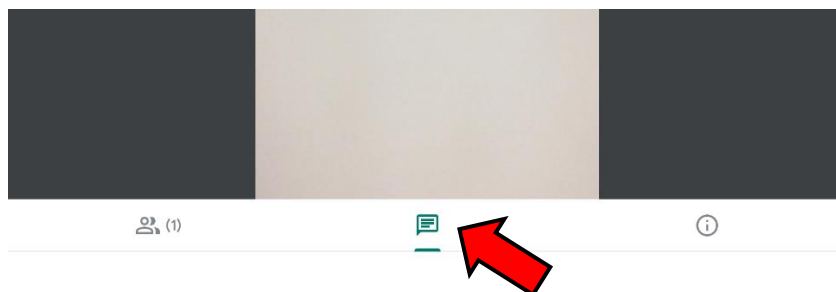


☆マイクのオンオフ

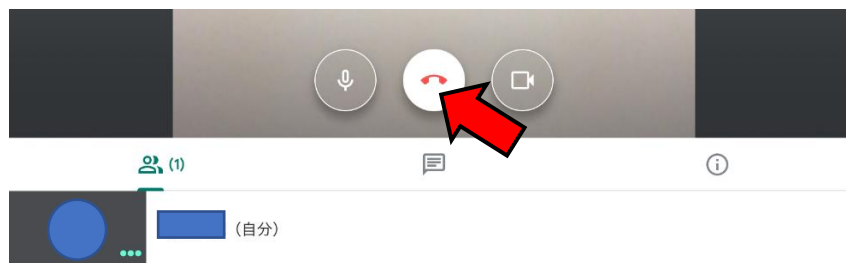


☆チャット

コメントを書く事が出来ます。先生の指示で使って下さい。



☆退出する時



注)  は画面から無くなってしまふ場合がありますが、画面を触ると出てきます。